

SPS-300系列 交流电源系统



■ 高效率

■ 高精度

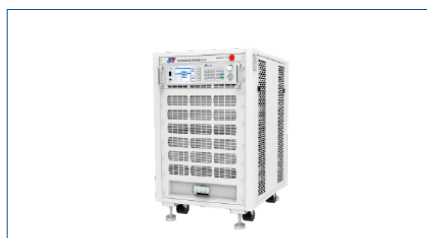
■ 高稳定

SPS-300系列 交流电源系统



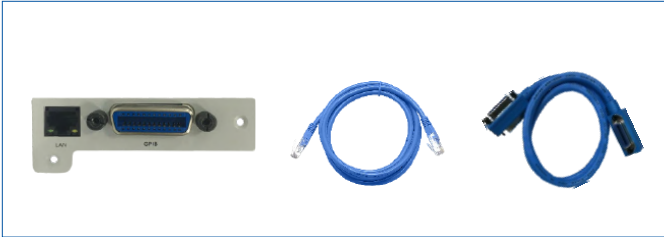
输出参数			输出形式	型号	机型	标配通讯接口	选配信息	认证
额定电压	额定功率	额定电流						
150V/300V	1200W	10.08A/5.04A	1-Phase	2 Parallel	9U ⁴	RS232/RS485/USB	(1)	CE
150V/300V	2000W	15.56A/8.28A				RS232/RS485/USB		
150V/300V	3000W	24.84A/12.42A				RS232/RS485/USB		
150V/300V	4000W	28.8A/14.4A			17U ⁵	RS232/RS485/USB	(2)(3)	
150V/300V	6000W	49.68A/24.84A				RS232/RS485/USB		
150V/300V	8000W	57.6A/28.8A				RS232/RS485/USB		
150V/300V	10000W	82.8A/41.4A				RS232/RS485/USB		
150V/300V	1800W	15.12A/7.56A	1-Phase	3 Parallel	9U ⁴	RS232/RS485/USB	(1)	
150V/300V	3000W	24.84A/12.42A				RS232/RS485/USB		
150V/300V	4500W	37.26A/18.63A				RS232/RS485/USB		
150V/300V	6000W	43.2A/21.6A			17U ⁵	RS232/RS485/USB	(2)(3)	
150V/300V	9000W	74.52A/37.26A				RS232/RS485/USB		
150V/300V	12000W	86.4A/43.2A				RS232/RS485/USB		
150V/300V	15000W	124.2A/62.1A				RS232/RS485/USB		
150V/300V	2400W	20.16A/10.08A	1-Phase	4 Parallel	17U ⁵	RS232/RS485/USB	(1)	
150V/300V	4000W	33.12A/15.56A				RS232/RS485/USB		
150V/300V	6000W	49.68A/24.84A				RS232/RS485/USB		
150V/300V	8000W	57.6A/28.8A			21U ⁶	RS232/RS485/USB	(2)(3)	
150V/300V	12000W	99.36A/49.68A				RS232/RS485/USB		
150V/300V	16000W	115.2A/57.6A				RS232/RS485/USB		
150V/300V	20000W	165.6A/82.8A				RS232/RS485/USB		
300V/600V	1200W	5.04A/2.52A	1-Phase	2 Series	9U ⁴	RS232/RS485/USB	(1)	
300V/600V	2000W	8.28A/4.14A				RS232/RS485/USB		
300V/600V	3000W	12.42A/6.21A				RS232/RS485/USB		
300V/600V	4000W	14.4A/7.2A			17U ⁵	RS232/RS485/USB	(2)(3)	
300V/600V	6000W	24.84A/12.42A				RS232/RS485/USB		
300V/600V	8000W	28.8A/14.4A				RS232/RS485/USB		
300V/600V	10000W	41.4A/20.7A				RS232/RS485/USB		

尺寸 & 重量一览



选配信息

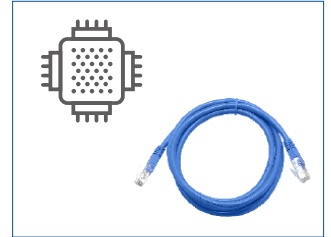
(1) LAN&GPIB通讯接口卡



(2) GPIB通讯接口卡



(3) LAN通讯接口卡



产品主要特点

- 彩色触摸屏，设定参数快速精确，界面显示具体直观
- 交流+直流输出模式，可设定电平偏移量
- 可设定开/关机相位角，0~359.9°
- 输出频率15~1000Hz，电压或频率输出变动率可调
- 高输出电流波峰因子特性，满足浪涌测试需求
- 多个电流测量档位可选，提高测量精度
- 标配USB数据接口，支持CSV文件波形导入
- 具有OCP/OVP/OPP/过温保护/短路保护以及防反灌保护
- 内置功率计，可测量每相电压、电流、功率等15个电气参数
- 内置逆灌电流保护功能，可防止电流反灌
- 可设定电压与电流输出限制，支持恒流输出模式

面板介绍

0.6 - 1.5kVA

- 1 电源开关(上)，USB存储器插槽(下)
- 2 彩色触摸屏
- 3 多功能按键区
- 4 数字与功能按键位

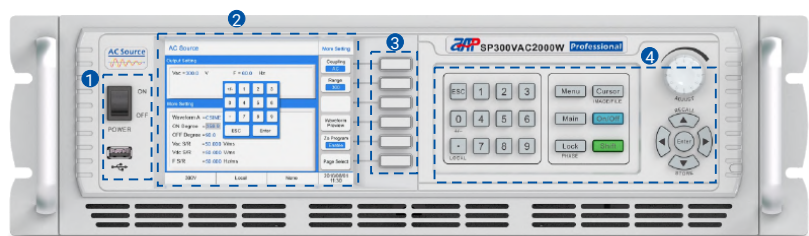
前面板接口



2 - 5kVA

- 1 电源开关(上)，USB存储器插槽(下)
- 2 彩色触摸屏
- 3 多功能按键区
- 4 数字与功能按键位

前面板接口

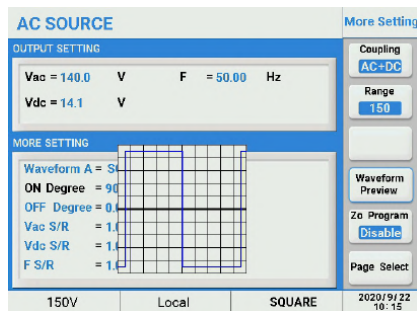
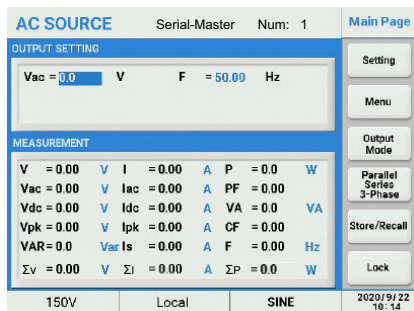


SPS-300系列 交流电源系统

产品功能介绍

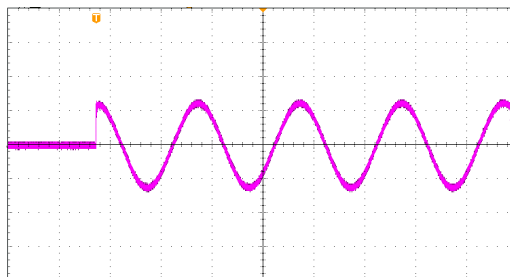
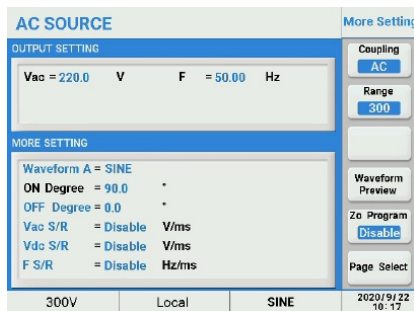
图形化操作界面

超大彩色触摸屏提供客户简单快捷的操作，实时更新显示输出数据与电源状态，图形化让显示更直观。



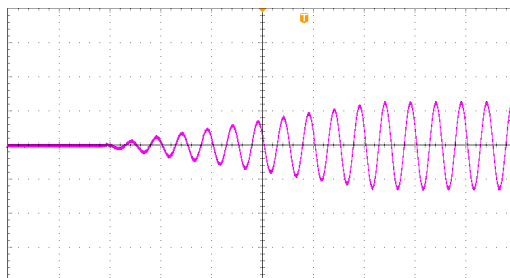
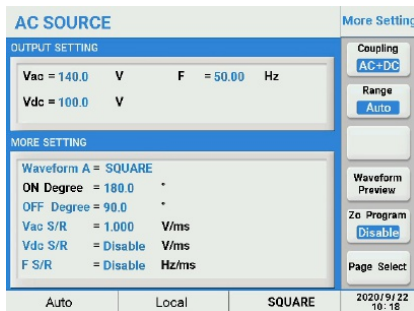
可调开/关机相位角功能

该系列电源可进行开/关机角度的设定，适用于开关电源的输出测试。将开机角度设置为 90° 以测试输入浪涌电流幅值，电源将显示测得的浪涌电流幅值，用户可自定义浪涌电流的测试开始时间与持续时间。



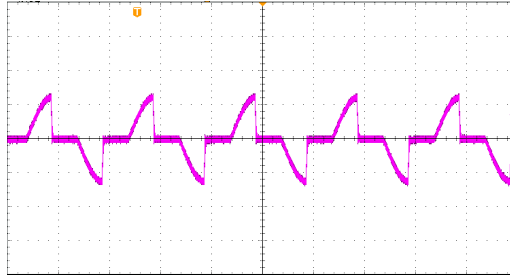
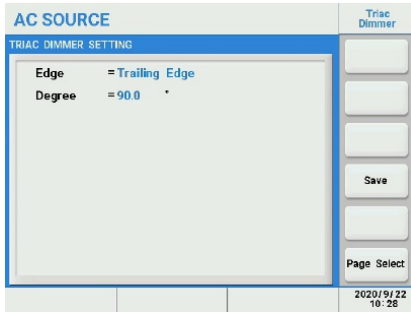
电压/频率的缓升&缓降功能

可通过斜率设定实现电压或者频率的软启动，有效地降低电机或者压缩机启动时产生的浪涌电流。



调光/调速模拟功能

该系列电源内置调光/调速功能，适用于对电灯或者电机产品进行调光/调速控制的验证测试，也可用于生产测试，可仿真用户的实际应用场景，及时检查出产品质量隐患。



模拟电网干扰功能

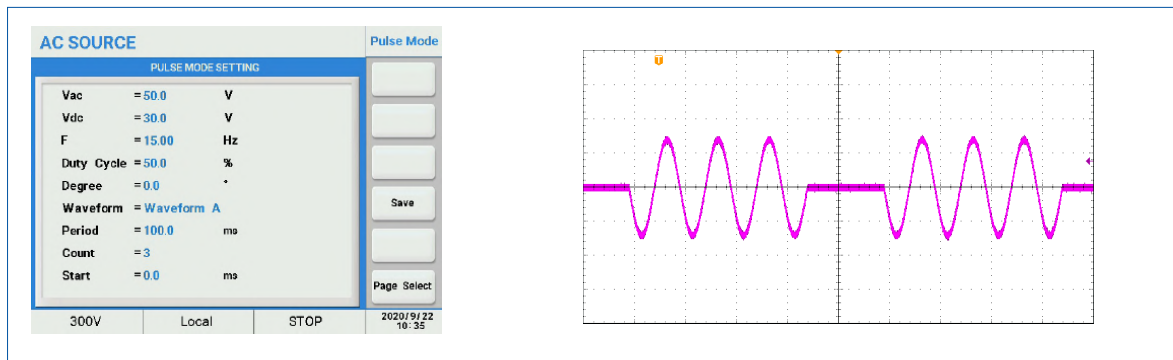
该系列电源提供多种波形编辑模式，来模拟各种电源干扰状况与法规认证项目，如周期断电，暂降，瞬间尖峰或者更为复杂的波形输出，广泛适用于研发实验室，高校与认证实验室。

LIST模式

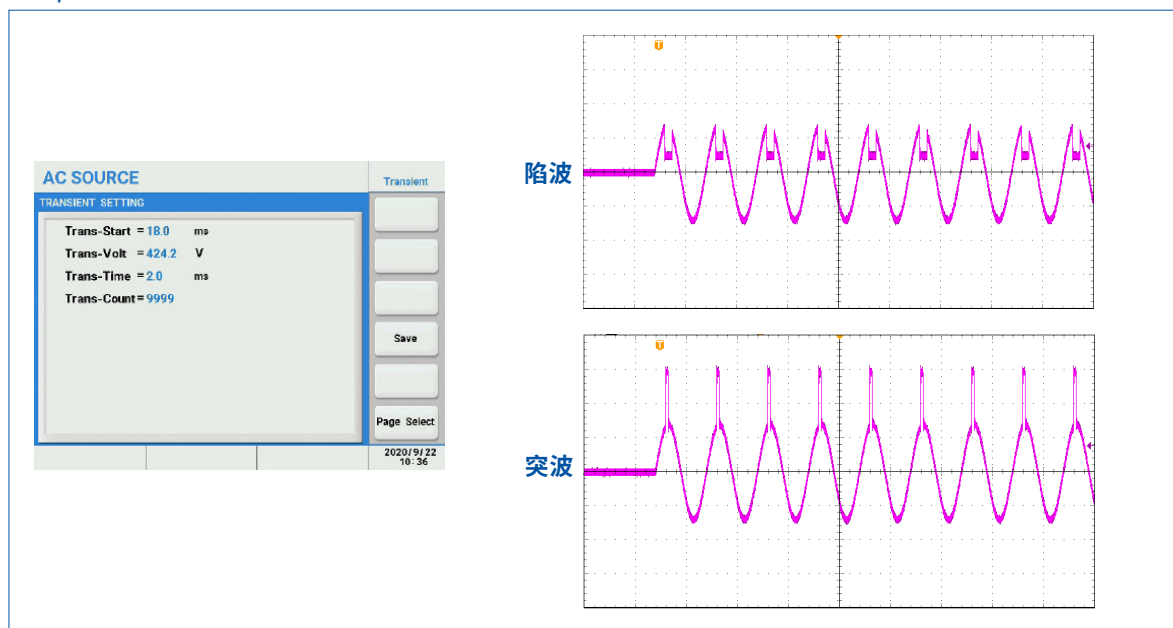
STEP模式

SPS-300系列 交流电源系统

PULSE模式

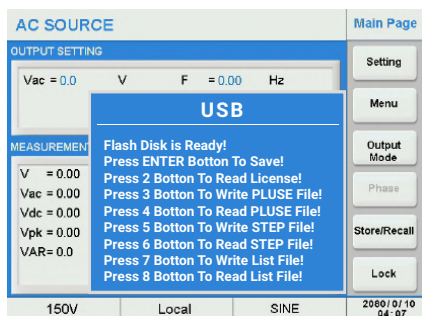


陷波/突波



USB接口实现文件的保存与调用

前面板标配USB接口，可对当前显示界面进行保存。用户可以通过该USB接口导入CSV格式文件，生成波形输出。

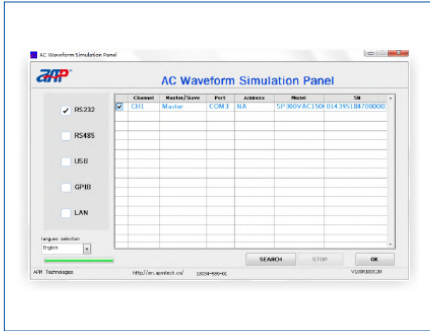


Step	Repeat	Waveform	Vac	Vdc	F	Phase	Trans-Start	Trans-Volt	Trans-Time	Trans-Count	File	Mode	Cycle Time
1	1	Sine	100	0	50	0	0	0	0	0			10
2	1	Sine	100	0	50	0	0	0	0	0			10
3	1	Sine	100	0	50	0	0	0	0	0			10
4	1	Sine	100	0	50	0	0	0	0	0			10
5	1	Sine	100	0	50	0	0	0	0	0			10
6	1	Sine	100	0	50	0	0	0	0	0			10
7	1	Sine	100	0	50	0	0	0	0	0			10
8	1	Sine	100	0	50	0	0	0	0	0			10
9	1	Sine	100	0	50	0	0	0	0	0			10
10	1	Sine	100	0	50	0	0	0	0	0			10
11	1	Sine	100	0	50	0	0	0	0	0			10
12	1	Sine	100	0	50	0	0	0	0	0			10

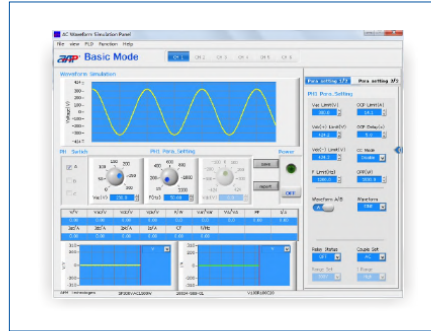
监控软件

AC Waveform Simulation Panel是该系列电源专用监控软件，覆盖面板操作的所有功能，同时省去面板操作时的翻页控制，输出波形实时预览，提供用户更方便快捷的操作体验。

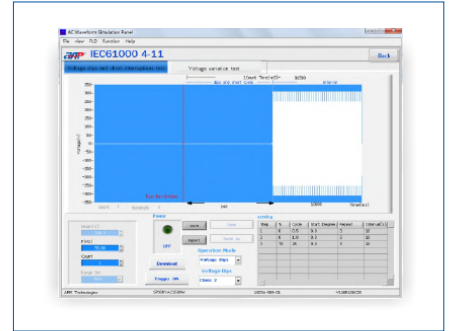
登录界面



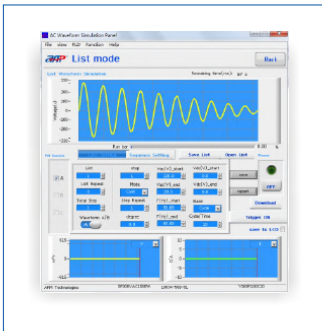
Basic mode(主界面)



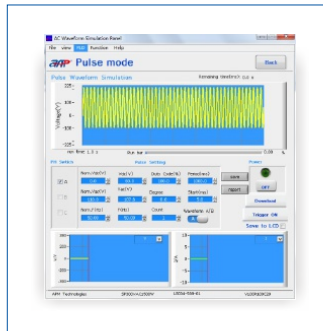
IEC61000 4-11界面



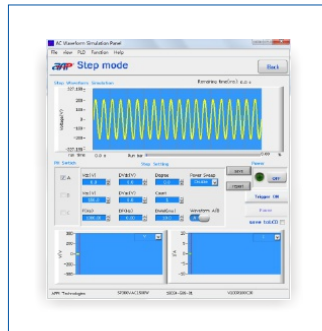
List mode界面



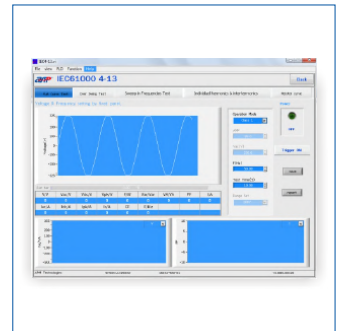
Pulse mode界面



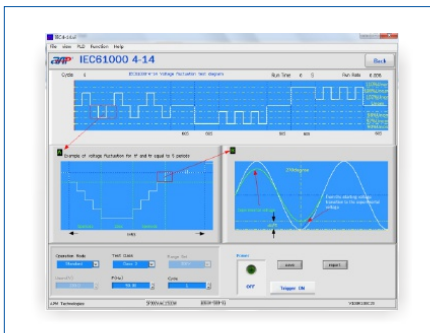
Step mode界面



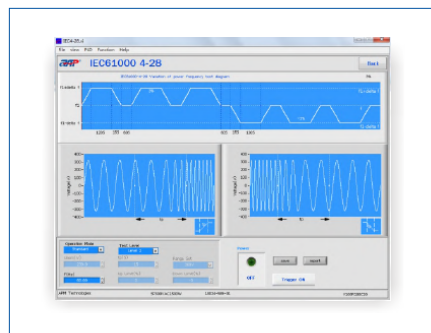
IEC61000 4-13界面



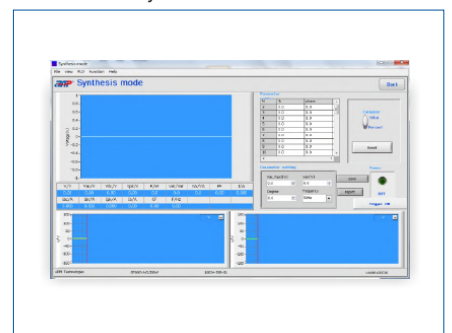
IEC61000 4-14界面



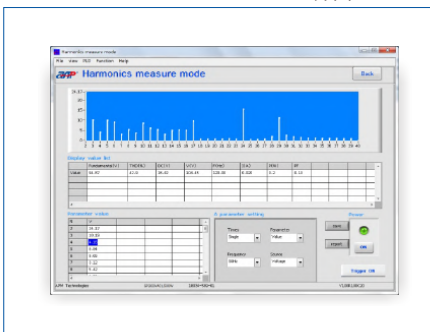
IEC61000 4-28界面



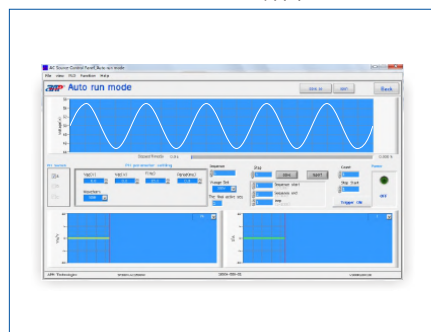
Synthesis mode界面



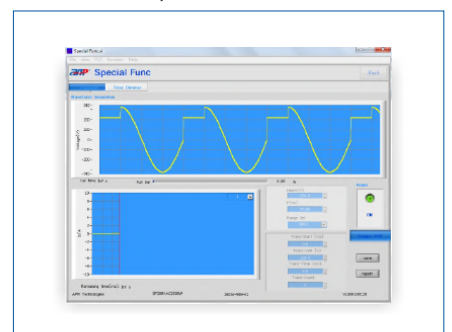
Harmonics Measure mode界面



Auto run mode界面



Special Func界面



SPS-300系列 交流电源系统

型号	SPS300VAC1200W-2-9		SPS300VAC1800W-2-9		SPS300VAC2400W-2-17	
输入参数						
电压	90~265VAC					
频率	47~63Hz					
相位数	3相4线+PE/Y型连接					
最大电流	20A	30A		40A		
功率因素(220VAC, 满载)	≥0.91, 主动PFC					
效率	>82% (峰值) >80% (220VAC/50Hz输入, 230VAC/50Hz满载输出)					
输出参数						
功率 ⁽¹⁾	1080VA		1620VA		2160VA	
最大电流 (有效值) ⁽¹⁾	0~150V(L)	10.08A	15.12A		20.16A	
	0~300V(H)	5.04A	7.56A		10.08A	
最大电流 (峰值) ⁽¹⁾	0~150V(L)	58.32A	87.48A		116.64A	
	0~300V(H)	29.16A	43.74A		58.32A	
电压(AC)	范围	0~300VAC, 150V/300V/Auto				
	分辨率	0.1V				
	精度	0.2%设定值+0.8%F.S, 且电压 > 3V				
相位角 (起始/结束)	范围	0~359.9°				
	分辨率	0.1°				
	精度	±1° @45~65HZ				
恒流模式 (CC模式)	分辨率	0.1A				
	精度	2.0%设定值+2.0%F.S.				
	响应时间	<1400ms				
频率	范围	15~1000HZ 可调				
	分辨率	0.1Hz(15.0~99.9Hz), 1Hz(100~1000Hz)				
	精度	0.03%设定值				
电压(DC)	范围	0~424Vdc, 212V/424V/Auto				
	分辨率	0.1V				
	精度	0.3%设定值+0.8%F.S, 且电压 > 3V				
最大电流 (L/H档)	0~150V(L)	L 7.128A	L 10.692A		L 14.256A	
	0~300V(H)	H 3.402A	H 5.103A		H 6.804A	
纹波(有效值)	L <1000mVrms @带宽 20HZ to 1MHZ H <1500mVrms @带宽 20HZ to 1MHZ					
纹波(峰值)	<4000mVp-p @带宽 20HZ to 1MHZ					
其他参数						
总谐波失真(THD)	<0.5% (阻性负载) 在 80~140VAC/160~280VAC, 15.0~70.0Hz 范围内输出					
	<1% (阻性负载) 在 80~140VAC/160~280VAC, 70.1~500.0Hz 范围内输出					
	<1.5% (阻性负载) 在 100~140VAC/160~280VAC, 501~1000Hz 范围内输出					
波峰因数(CF)	≤6					
负载调整率	±0.5%F.S.@15~100HZ (阻性负载)					
	±0.8%F.S.@其他功率段 (阻性负载)					
线性调整率	±0.1V					
可编程输出阻抗	不支持					
谐波 & 间谐波仿真	不支持					
测量功能(主机)						
电压	范围	AC 0~300VAC DC 0~424VDC				
	分辨率	0.1V				
	精度	AC 0.2%设定值+0.4%F.S. (注: 峰值电压: 0.6%设定值+1%F.S.) DC 0.3%设定值+0.4%F.S.				
频率	范围	15~1000HZ				
	分辨率	0.1Hz(15.0~99.9Hz), 1Hz(100~1000Hz)				
	精度	0.1%设定值				
电流(有效值)	范围	H 0.15A~5.6A				
		M -				
		L 0.1A~3A				
		mA -				
	分辨率	0.01A				
精度	0.4%+1.0%F.S					

SPS-300系列 交流电源系统

型号		SPS300VAC1200W-2-9	SPS300VAC1800W-2-9	SPS300VAC2400W-2-17
电流(峰值)	范围	0A~32.4A		
	分辨率	0.01A		
	精度	0.4%+1.5%F.S.		
功率	范围	0~600W		
	分辨率	0.1W		
	精度	0.4%设定值+1%F.S. 且 PF>0.2, 电压>5V		
视在功率 (VA)	范围	0~612VA		
	分辨率	0.1VA		
	精度	Voltage * Irms, 计算值		
无功功率 (VAR)	范围	0~612VAR		
	分辨率	0.1VAR		
	精度	$\sqrt{(\text{VA})^2 - (\text{W})^2}$, 计算值		
功率因数 (PF)	范围	0.00~1.00		
	分辨率	0.01		
	精度	W/VA, 计算值		
谐波		不支持		
Σ 电流	范围 ^[1]	H 0.15A~10.08A	H 0.15A~15.12A	H 0.15A~20.16A
		M -		
		L 0.1A~5.4A	L 0.1A~8.1A	L 0.1A~10.8A
		mA -		
	分辨率	0.01A		
精度	0.4%+1.0%F.S.			
Σ 功率	范围 ^[1]	0~1080W	0~1620W	0~2160W
	分辨率	0.1W		
	精度	0.4%设定值+0.3%F.S 且 PF>0.2, 电压>5V		
附加功能				
远端补偿	范围	在额定功率内最大补偿5V(rms)		
输出转换率	范围	AC 电压: 0.001~1200.000V/ms或不启用		
		DC 电压: 0.001~1000.000V/ms或不启用		
		频率: 0.001~1600.000HZ/ms或不启用		
突波/陷波功能 (仅适用于 15~70Hz)	范围	突波/陷波位置: 0.0~66.5ms@15Hz, 分辨率: 0.1ms		
		突波/陷波电压: -212V~+212V(L), -424V~+424V(H), 分辨率: 0.1V		
		突波/陷波频宽: 0.0~66.5ms@15Hz, 分辨率: 0.1ms		
		突波/陷波次数: 0~9999, Constant (连续)		
校准 ^[2]		可通过通讯接口/前面板实现校准功能		
显示		4.3" 彩色触控LCD		
操作特性		功能选择键, 数字键, 旋钮, 支持U盘数据传输功能		
机架固定件		具有		
冷却方式		智能风冷		
保护功能		OCP, OVP, OPP, OTP, RCP, PRI_UVP, PRI_OVP, PRI_OTP, PRI_OCP, USB_OCP		
通讯接口		USB, RS-485, RS-232(标配), LAN & GPIB(选配)		
环境参数				
工作温度		0°C~40°C		
存储温度		-40°C~85°C		
工作噪音		空闲风扇转速时, 55dB; 最大风扇转速时, 76dB	空闲风扇转速时, 56.8dB; 最大风扇转速时, 77.8dB	空闲风扇转速时, 58dB; 最大风扇转速时, 79dB
海拔		2000m		
相对湿度		5%~95%, 无冷凝		
温度补偿系数		100ppm/°C(电压), 300ppm/°C(电流), 100ppm/°C(频率)		
机械参数				
外形尺寸(W x H x D)		540.0x400.0x640.0 mm	540.0x400.0x640.0 mm	560.0x754.0x700.0 mm
包装尺寸(W x H x D)		660.0x710.0x760.0 mm	660.0x710.0x760.0 mm	680.0x1120.0x860.0 mm
净重		72.8kg	88.7kg	133.6kg
毛重		89.7kg	108.7kg	172.0kg
认证标准				
CE认证		过压等级II; 二级配电设备; 室内安装		

[1] 并联模式下需降额到90%使用

[2] Calibration仅支持单台电源的校准, 不支持整套系统的校准

以上所有规格, 如有变更, 恕不另行通知。

SPS-300系列 交流电源系统

型号	SPS300VAC2000W-2-9		SPS300VAC3000W-2-9	SPS300VAC4000W-2-17
输入参数				
电压	90~265VAC			
频率	47~63Hz			
相位数	3相4线+PE/Y型连接			
最大电流	30A	45A	60A	
功率因素(220VAC, 满载)	≥0.95, 主动PFC			
效率	>86% (峰值) >84% (220VAC/50Hz输入, 230VAC/50Hz满载输出)			
输出参数				
功率 ⁽¹⁾	1800VA		2700VA	3600VA
最大电流 (有效值) ⁽¹⁾	0~150V(L)	16.56A	24.84A	33.12A
	0~300V(H)	8.28A	12.42A	16.56A
最大电流 (峰值) ⁽¹⁾	0~150V(L)	99.36A	149.04A	198.72A
	0~300V(H)	49.68A	74.52A	99.36A
电压(AC)	范围	0~300VAC, 150V/300V/Auto		
	分辨率	0.1V		
	精度	0.2%设定值+0.8%F.S., 且电压 > 3V		
相位角 (起始/结束)	范围	0~359.9°		
	分辨率	0.1°		
	精度	±1° @45~65HZ		
恒流模式 (CC模式)	分辨率	0.1A		
	精度	2.0%设定值+2.0%F.S.		
	响应时间	<1400ms		
频率	范围	15~1000HZ 可调		
	分辨率	0.1Hz(15.0~99.9Hz), 1Hz(100~1000Hz)		
	精度	0.03%设定值		
电压(DC)	范围	0~424Vdc, 212V/424V/Auto		
	分辨率	0.1V		
	精度	0.3%设定值+0.8%F.S., 且电压 > 3V		
最大电流 (L/H档)	0~150V(L)	L 11.7A	L 17.55A	L 23.4A
	0~300V(H)	H 5.94A	H 8.91A	H 11.88A
纹波(有效值)	L <1000mVrms @带宽 20HZ to 1MHZ H <1500mVrms @带宽 20HZ to 1MHZ			
纹波(峰值)	<4000mVp-p @带宽 20HZ to 1MHZ			
其他参数				
总谐波失真(THD)	<0.5% (阻性负载) 在 80~140VAC/160~280VAC, 15.0~70.0Hz 范围内输出			
	<1% (阻性负载) 在 80~140VAC/160~280VAC, 70.1~500.0Hz 范围内输出			
	<1.5% (阻性负载) 在 100~140VAC/160~280VAC, 501~1000Hz 范围内输出			
波峰因数(CF)	≤ 6			
负载调整率	± 0.5%F.S.@15~100HZ (阻性负载)			
	± 0.8%F.S.@其他功率段 (阻性负载)			
线性调整率	±0.1V			
可编程输出阻抗	不支持			
谐波 & 间谐波仿真	不支持			
测量功能(主机)				
电压	范围	AC 0~300VAC DC 0~424VDC		
	分辨率	0.1V		
	精度	AC 0.2%设定值+0.4%F.S. (注: 峰值电压: 0.6%设定值+1%F.S.) DC 0.3%设定值+0.4%F.S.		
频率	范围	15~1000HZ		
	分辨率	0.1Hz(15.0~99.9Hz), 1Hz(100~1000Hz)		
	精度	0.1%设定值		
电流(有效值)	范围	H 0.15A~9.2A		
		M -		
		L 0.1A~3A		
		mA -		
	分辨率	0.01A		
	精度	0.4%+1.0%F.S		

SPS-300系列 交流电源系统

型号		SPS300VAC2000W-2-9	SPS300VAC3000W-2-9	SPS300VAC4000W-2-17
电流(峰值)	范围	0A~55.2A		
	分辨率	0.01A		
	精度	0.4%+1.5%F.S.		
功率	范围	0~1000W		
	分辨率	0.1W		
	精度	0.4%设定值+1%F.S. 且 PF>0.2, 电压>5V		
视在功率 (VA)	范围	0~1020VA		
	分辨率	0.1VA		
	精度	Voltage * Irms, 计算值		
无功功率 (VAR)	范围	0~1020VAR		
	分辨率	0.1VAR		
	精度	$\sqrt{(\text{VA})^2 - (\text{W})^2}$, 计算值		
功率因数 (PF)	范围	0.00~1.00		
	分辨率	0.01		
	精度	W/VA, 计算值		
谐波	不支持			
Σ 电流	范围 ^[1]	H 0.15A~16.56A	H 0.15A~24.84A	H 0.15A~33.12A
		M -		
		L 0.1A~5.4A	L 0.1A~8.1A	L 0.1A~10.8A
		mA -		
	分辨率	0.01A		
精度	0.4%+1.0%F.S.			
Σ 功率	范围 ^[1]	0~1800W	0~2700W	0~3600W
	分辨率	0.1W		
	精度	0.4%设定值+0.3%F.S 且 PF>0.2, 电压>5V		
附加功能				
远端补偿	范围	在额定功率内最大补偿5V(rms)		
输出转换率	范围	AC 电压: 0.001~1200.000V/ms或不启用		
		DC 电压: 0.001~1000.000V/ms或不启用		
		频率: 0.001~1600.000HZ/ms或不启用		
突波/陷波功能 (仅适用于 15~70HZ)	范围	突波/陷波位置: 0.0~66.5ms@15Hz, 分辨率: 0.1ms		
		突波/陷波电压: -212V~+212V(L), -424V~+424V(H), 分辨率: 0.1V		
		突波/陷波频宽: 0.0~66.5ms@15Hz, 分辨率: 0.1ms		
		突波/陷波次数: 0~9999, Constant (连续)		
校准 ^[2]	可通过通讯接口/前面板实现校准功能			
显示	4.3" 彩色触控LCD			
操作特性	功能选择键, 数字键, 旋钮, 支持U盘数据传输功能			
机架固定件	具有			
冷却方式	智能风冷			
保护功能	OCP, QVP, OPP, OTP, RCP, PRI_UVP, PRI_OVP, PRI_OTP, PRI_OCP, USB_OCP			
通讯接口	USB, RS-485, RS-232(标配), LAN & GPIB(选配)			
环境参数				
工作温度	0°C~40°C			
存储温度	-40°C~85°C			
工作噪音	空闲风扇转速时, 55dB; 最大风扇转速时, 76dB	空闲风扇转速时, 56.8dB; 最大风扇转速时, 77.8dB	空闲风扇转速时, 58dB; 最大风扇转速时, 79dB	
海拔	2000m			
相对湿度	5%~95%, 无冷凝			
温度补偿系数	100ppm/°C(电压), 300ppm/°C(电流), 100ppm/°C(频率)			
机械参数				
外形尺寸(W x H x D)	540.0x400.0x640.0 mm	540.0x400.0x640.0 mm	560.0x754.0x700.0 mm	
包装尺寸(W x H x D)	660.0x710.0x760.0 mm	660.0x710.0x760.0 mm	680.0x1120.0x860.0 mm	
净重	72.8kg	88.7kg	133.6kg	
毛重	89.7kg	108.7kg	172.0kg	
认证标准				
CE认证	过压等级II; 二级配电设备; 室内安装			

[1] 并联模式下需降额到90%使用

[2] Calibration仅支持单台电源的校准, 不支持整套系统的校准

以上所有规格, 如有变更, 恕不另行通知。

SPS-300系列 交流电源系统

型号	SPS300VAC3000W-2-9		SPS300VAC4500W-2-9	SPS300VAC6000W-2-17
输入参数				
电压	100~265VAC			
频率	47~63Hz			
相位数	3相4线+PE/Y型连接			
最大电流	38A	57A	76A	
功率因素(220VAC, 满载)	≥0.97, 主动PFC			
效率	>87% (峰值) >86% (220VAC/50Hz输入, 230VAC/50Hz满载输出)			
输出参数				
功率 ⁽¹⁾	2700VA		4050VA	5400VA
最大电流 (有效值) ⁽¹⁾	0~150V(L)	24.84A	37.26A	49.68A
	0~300V(H)	12.42A	18.63A	24.84A
最大电流 (峰值) ⁽¹⁾	0~150V(L)	149.04A	223.56A	298.08A
	0~300V(H)	74.52A	111.78A	149.04A
电压(AC)	范围	0~300VAC, 150V/300V/Auto		
	分辨率	0.1V		
	精度	0.2%设定值+0.8%F.S, 且电压 > 3V		
相位角 (起始/结束)	范围	0~359.9°		
	分辨率	0.1°		
	精度	±1° @45~65HZ		
恒流模式 (CC模式)	分辨率	0.1A		
	精度	2.0%设定值+2.0%F.S.		
	响应时间	<1400ms		
频率	范围	15~1000HZ 可调		
	分辨率	0.1Hz(15.0~99.9Hz), 1Hz(100~1000Hz)		
	精度	0.03%设定值		
电压(DC)	范围	0~424Vdc, 212V/424V/Auto		
	分辨率	0.1V		
	精度	0.3%设定值+0.8%F.S, 且电压 > 3V		
最大电流 (L/H档)	0~150V(L)	L 17.568A	L 26.352A	L 35.136A
	0~300V(H)	H 8.784A	H 13.176A	H 17.568A
纹波(有效值)	L <1000mVrms @带宽 20HZ to 1MHZ H <1500mVrms @带宽 20HZ to 1MHZ			
纹波(峰值)	<4000mVp-p @带宽 20HZ to 1MHZ			
其他参数				
总谐波失真(THD)	<0.5% (阻性负载) 在 80~140VAC/160~280VAC, 15.0~70.0Hz 范围内输出			
	<1% (阻性负载) 在 80~140VAC/160~280VAC, 70.1~500.0Hz 范围内输出			
	<1.5% (阻性负载) 在 100~140VAC/160~280VAC, 501~1000Hz 范围内输出			
波峰因数(CF)	≤ 6			
负载调整率	± 0.5%F.S.@15~100HZ (阻性负载)			
	± 0.8%F.S.@其他功率段 (阻性负载)			
线性调整率	±0.1V			
可编程输出阻抗	不支持			
谐波 & 间谐波仿真	不支持			
测量功能(主机)				
电压	范围	AC 0~300VAC DC 0~424VDC		
	分辨率	0.1V		
	精度	AC 0.2%设定值+0.4%F.S. (注: 峰值电压: 0.6%设定值+1%F.S.) DC 0.3%设定值+0.4%F.S.		
频率	范围	15~1000HZ		
	分辨率	0.1Hz(15.0~99.9Hz), 1Hz(100~1000Hz)		
	精度	0.1%设定值		
电流(有效值)	范围	H 0.15A~13.8A		
		M -		
		L 0.1A~3A		
		mA -		
	分辨率	0.01A		
精度	0.4%+1.0%F.S			

SPS-300系列 交流电源系统

型号		SPS300VAC3000W-2-9	SPS300VAC4500W-2-9	SPS300VAC6000W-2-17
电流(峰值)	范围	0A~82.8A		
	分辨率	0.01A		
	精度	0.4%+1.5%F.S.		
功率	范围	0~1500W		
	分辨率	0.1W		
	精度	0.4%设定值+1%F.S. 且 PF>0.2, 电压>5V		
视在功率 (VA)	范围	0~1530VA		
	分辨率	0.1VA		
	精度	Voltage * Irms, 计算值		
无功功率 (VAR)	范围	0~1530VAR		
	分辨率	0.1VAR		
	精度	$\sqrt{(\text{VA})^2 - (\text{W})^2}$, 计算值		
功率因数 (PF)	范围	0.00~1.00		
	分辨率	0.01		
	精度	W/VA, 计算值		
谐波	不支持			
Σ 电流	范围 ^[1]	H 0.15A~24.84A	H 0.15A~37.26A	H 0.15A~49.68A
		M -		
		L 0.1A~5.4A	L 0.1A~8.1A	L 0.1A~10.8A
		mA -		
	分辨率	0.01A		
精度	0.4%+1.0%F.S.			
Σ 功率	范围 ^[1]	0~2700W	0~4050W	0~5400W
	分辨率	0.1W		
	精度	0.4%设定值+0.3%F.S 且 PF>0.2, 电压>5V		
附加功能				
远端补偿	范围	在额定功率内最大补偿5V(rms)		
输出转换率	范围	AC 电压: 0.001~1200.000V/ms或不启用		
		DC 电压: 0.001~1000.000V/ms或不启用		
		频率: 0.001~1600.000HZ/ms或不启用		
突波/陷波功能 (仅适用于 15~70Hz)	范围	突波/陷波位置: 0.0~66.5ms@15Hz, 分辨率: 0.1ms		
		突波/陷波电压: -212V~+212V(L), -424V~+424V(H), 分辨率: 0.1V		
		突波/陷波频宽: 0.0~66.5ms@15Hz, 分辨率: 0.1ms		
		突波/陷波次数: 0~9999, Constant (连续)		
校准 ^[2]	可通过通讯接口/前面板实现校准功能			
显示	4.3" 彩色触控LCD			
操作特性	功能选择键, 数字键, 旋钮, 支持U盘数据传输功能			
机架固定件	具有			
冷却方式	智能风冷			
保护功能	OCP, OVP, OPP, OTP, RCP, PRI_UVP, PRI_OVP, PRI_OTP, PRI_OCP, USB_OCP			
通讯接口	USB, RS-485, RS-232(标配), LAN&GPIB(选配)			
环境参数				
工作温度	0°C~40°C			
存储温度	-40°C~85°C			
工作噪音	空闲风扇转速时, 55dB; 最大风扇转速时, 76dB	空闲风扇转速时, 56.8dB; 最大风扇转速时, 77.8dB	空闲风扇转速时, 58dB; 最大风扇转速时, 79dB	
海拔	2000m			
相对湿度	5%~95%, 无冷凝			
温度补偿系数	100ppm/°C(电压), 300ppm/°C(电流), 100ppm/°C(频率)			
机械参数				
外形尺寸(W x H x D)	540.0x400.0x640.0 mm	540.0x400.0x640.0 mm	560.0x754.0x700.0 mm	
包装尺寸(W x H x D)	660.0x710.0x760.0 mm	660.0x710.0x760.0 mm	680.0x1120.0x860.0 mm	
净重	72.8kg	88.7kg	133.6kg	
毛重	89.7kg	108.7kg	172.0kg	
认证标准				
CE认证	过压等级II; 二级配电设备; 室内安装			

[1] 并联模式下需降额到90%使用

[2] Calibration仅支持单台电源的校准, 不支持整套系统的校准

以上所有规格, 如有变更, 恕不另行通知。

SPS-300系列 交流电源系统

型号	SPS300VAC4000W-3-17		SPS300VAC6000W-3-17	SPS300VAC8000W-3-17
输入参数				
电压	190~265VAC			
频率	47~63Hz			
相位数	3相4线+PE/Y型连接			
最大电流	28A	42A	56A	
功率因素(220VAC, 满载)	≥0.99, 主动PFC			
效率	>87% (峰值) >86% (220VAC/50Hz输入, 230VAC/50Hz满载输出)			
输出参数				
功率 ^[1]	3600VA	5400VA	7200VA	
最大电流 (有效值) ^[1]	0~150V(L)	28.8A	43.2A	57.6A
	0~300V(H)	14.4A	21.6A	28.8A
最大电流 (峰值) ^[1]	0~150V(L)	144A	216A	288A
	0~300V(H)	72A	108A	144A
电压(AC)	范围	0~300VAC, 150V/300V/Auto		
	分辨率	0.1V		
	精度	0.2%设定值+0.8%F.S, 且电压 > 3V		
相位角 (起始/结束)	范围	0~359.9°		
	分辨率	0.1°		
	精度	±1° @45~65HZ		
恒流模式 (CC模式)	分辨率	0.1A		
	精度	2.0%设定值+2.0%F.S.		
	响应时间	<1400ms		
频率	范围	15~1000HZ 可调		
	分辨率	0.1Hz(15.0~99.9Hz), 1Hz(100~1000Hz)		
	精度	0.03%设定值		
电压(DC)	范围	0~424Vdc, 212V/424V/Auto		
	分辨率	0.1V		
	精度	0.3%设定值+0.8%F.S, 且电压 > 3V		
最大电流 (L/H档)	0~150V(L)	L 20.34A	L 30.51A	L 40.68A
	0~300V(H)	H 10.17A	H 15.255A	H 20.34A
纹波(有效值)	L <1000mVrms @带宽 20HZ to 1MHZ H <1500mVrms @带宽 20HZ to 1MHZ			
纹波(峰值)	<4000mVp-p @ 带宽 20HZ to 1MHZ			
其他参数				
总谐波失真(THD)	<0.5% (阻性负载) 在 80~140VAC/160~280VAC, 15.0~70.0Hz 范围内输出			
	<1% (阻性负载) 在 80~140VAC/160~280VAC, 70.1~500.0Hz 范围内输出			
	<1.5% (阻性负载) 在 100~140VAC/160~280VAC, 501~1000Hz 范围内输出			
波峰因数(CF)	≤5			
负载调整率	±0.5%F.S.@15~100HZ (阻性负载)			
	±0.8%F.S.@其他功率段(阻性负载)			
线性调整率	±0.1V			
可编程输出阻抗	不支持			
谐波 & 间谐波仿真	不支持			
测量功能(主机)				
电压	范围	AC 0~300VAC DC 0~424VDC		
	分辨率	0.1V		
	精度	AC 0.2%设定值+0.4%F.S. (注: 峰值电压: 0.6%设定值+1%F.S.) DC 0.3%设定值+0.4%F.S.		
频率	范围	15~1000HZ		
	分辨率	0.1Hz(15.0~99.9Hz), 1Hz(100~1000Hz)		
	精度	0.1%设定值		
电流(有效值)	范围	H 0.15A~20A		
		M -		
		L 0.1A~5A		
		mA 0.02~1.5A		
	分辨率	0.01A		
精度	0.4%+1.0%F.S			

SPS-300系列 交流电源系统

型号		SPS300VAC4000W-3-17	SPS300VAC6000W-3-17	SPS300VAC8000W-3-17
电流(峰值)	范围	0A~81.5A		
	分辨率	0.01A		
	精度	0.4%+1.5%F.S.		
功率	范围	0~2040W		
	分辨率	0.1W		
	精度	0.4%设定值+1%F.S. 且 PF>0.2, 电压>5V		
视在功率(VA)	范围	0~2040VA		
	分辨率	0.1VA		
	精度	Voltage * Irms, 计算值		
无功功率(VAR)	范围	0~2040VAR		
	分辨率	0.1VAR		
	精度	$\sqrt{(\text{VA})^2 - (\text{W})^2}$, 计算值		
功率因数(PF)	范围	0.00~1.00		
	分辨率	0.01		
	精度	W/VA, 计算值		
谐波	不支持			
Σ电流	范围 ^[1]	H 0.15A~28.8A	H 0.15A~43.2A	H 0.15A~57.6A
		M -		
		L 0.1A~9A	L 0.1A~13.5A	L 0.1A~18A
		mA 0.02~2.7A	mA 0.02~4.05A	mA 0.02~5.4A
	分辨率	0.01A		
精度	0.4%+1.0%F.S.			
Σ功率	范围 ^[1]	0~3762W	0~5508W	0~7344W
	分辨率	0.1W		
	精度	0.4%设定值+0.3%F.S 且 PF>0.2, 电压>5V		
附加功能				
远端补偿	范围	在额定功率内最大补偿5V(rms)		
输出转换率	范围	AC 电压: 0.001~1200.000V/ms或不启用		
		DC 电压: 0.001~1000.000V/ms或不启用		
		频率: 0.001~1600.000HZ/ms或不启用		
突波/陷波功能 (仅适用于 15~70HZ)	范围	突波/陷波位置: 0.0~66.5ms@15Hz, 分辨率: 0.1ms		
		突波/陷波电压: -212V~-+212V(L), -424V~-+424V(H), 分辨率: 0.1V		
		突波/陷波频宽: 0.0~66.5ms@15Hz, 分辨率: 0.1ms		
		突波/陷波次数: 0~9999, Constant (连续)		
校准 ^[2]	可通过通讯接口/前面板实现校准功能			
显示	5.6" 彩色触控LCD			
操作特性	功能选择键, 数字键, 旋钮, 支持U盘数据传输功能			
机架固定件	具有			
冷却方式	智能风冷			
保护功能	OCP, OVP, OPP, OTP, RCP, PRI_UVP, PRI_OVP, PRI_OTP, PRI_OCP, USB_OCP			
通讯接口	USB, RS-485, RS-232(标配), LAN&GPIB(选配)			
环境参数				
工作温度	0°C~40°C			
存储温度	-40°C~85°C			
工作噪音	空闲风扇转速时, 55dB; 最大风扇转速时, 76dB	空闲风扇转速时, 56.8dB; 最大风扇转速时, 77.8dB	空闲风扇转速时, 58dB; 最大风扇转速时, 79dB	
海拔	2000m			
相对湿度	5%~95%, 无冷凝			
温度补偿系数	100ppm/°C(电压), 300ppm/°C(电流), 100ppm/°C(频率)			
机械参数				
外形尺寸(WxHxD)	560.0x754.0x700.0 mm	560.0x754.0x700.0 mm	560.0x754.0x700.0 mm	
包装尺寸(WxHxD)	680.0x1146.0x820.0 mm	680.0x1146.0x820.0 mm	680.0x1120.0x860.0 mm	
净重	112.6kg	134.0kg	155.6kg	
毛重	148.6kg	173.0kg	194.0kg	
认证标准				
CE认证	过压等级II; 二级配电设备; 室内安装			

[1] 并联模式下需降额到90%使用

[2] Calibration仅支持单台电源的校准, 不支持整套系统的校准

以上所有规格, 如有变更, 恕不另行通知。

SPS-300系列 交流电源系统

型号	SPS300VAC6000W-4-17		SPS300VAC9000W-4-17		SPS300VAC12000W-4-21	
输入参数						
电压	190~265VAC					
频率	47~63Hz					
相位数	3相4线+PE/Y型连接					
最大电流	40A	60A		80A		
功率因素(220VAC, 满载)	≥0.98, 主动PFC					
效率	>86% (峰值) >85% (220VAC/50Hz输入, 230VAC/50Hz满载输出)					
输出参数						
功率 ⁽¹⁾	5400VA		8100VA		10800VA	
最大电流 (有效值) ⁽¹⁾	0~150V(L)	49.68A	74.52A		99.36A	
	0~300V(H)	24.84A	37.26A		49.68A	
最大电流 (峰值) ⁽¹⁾	0~150V(L)	298.08A	447.12A		596.16A	
	0~300V(H)	149.04A	223.56A		298.08A	
电压(AC)	范围	0 ~ 300VAC, 150V/300V/Auto				
	分辨率	0.1 V				
	精度	0.2%设定值+0.8%F.S, 且电压 > 3V				
相位角 (起始/结束)	范围	0 ~ 359.9°				
	分辨率	0.1°				
	精度	±1° @45~65HZ				
恒流模式 (CC模式)	分辨率	0.1 A				
	精度	2.0%设定值+2.0%F.S.				
	响应时间	<1400ms				
频率	范围	15~1000HZ 可调				
	分辨率	0.1Hz(15.0~99.9Hz), 1Hz(100~1000Hz)				
	精度	0.03%设定值				
电压(DC)	范围	0 ~ 424Vdc, 212V/424V/Auto				
	分辨率	0.1V				
	精度	0.3%设定值+0.8%F.S, 且电压 > 3V				
最大电流 (L/H档)	0~150V(L)	L 35.28A	L 52.92A		L 70.56A	
	0~300V(H)	H 17.64A	H 26.46A		H 35.28A	
纹波(有效值)	L <1000mVrms @带宽 20HZ to 1MHZ H <1500mVrms @带宽 20HZ to 1MHZ					
纹波(峰值)	<4000mVp-p @带宽 20HZ to 1MHZ					
其他参数						
总谐波失真(THD)	<0.5% (阻性负载) 在 80~140VAC/160~280VAC, 15.0~70.0Hz 范围内输出					
	<1% (阻性负载) 在 80~140VAC/160~280VAC, 70.1~500.0Hz 范围内输出					
	<1.5% (阻性负载) 在 100~140VAC/160~280VAC, 501~1000Hz 范围内输出					
波峰因数(CF)	≤ 6					
负载调整率	± 0.5%F.S.@15~100HZ (阻性负载)					
	± 0.8%F.S.@其他功率段(阻性负载)					
线性调整率	± 0.1V					
可编程输出阻抗	不支持					
谐波 & 间谐波仿真	不支持					
测量功能(主机)						
电压	范围	AC 0~300VAC DC 0~424VDC				
	分辨率	0.1V				
	精度	AC 0.2%设定值+0.4%F.S. (注: 峰值电压: 0.6%设定值+1%F.S.) DC 0.3%设定值+0.4%F.S.				
频率	范围	15~1000HZ				
	分辨率	0.1Hz(15.0~99.9Hz), 1Hz(100~1000Hz)				
	精度	0.1%设定值				
电流(有效值)	范围	H 0.3A~27.6A				
		M 0.2A~20A				
		L 0.1A~5A				
		mA 0.02~1.5A				
	分辨率	0.01A				
精度	0.4%+1.0%F.S					

SPS-300系列 交流电源系统

型号		SPS300VAC6000W-4-17	SPS300VAC9000W-4-17	SPS300VAC12000W-4-21
电流(峰值)	范围	0A~168.6A		
	分辨率	0.01A		
	精度	0.4%+1.5%F.S.		
功率	范围	0~3060W		
	分辨率	0.1W		
	精度	0.4%设定值+1%F.S. 且 PF>0.2, 电压>5V		
视在功率(VA)	范围	0~3060VA		
	分辨率	0.1VA		
	精度	Voltage * Irms, 计算值		
无功功率(VAR)	范围	0~3060VAR		
	分辨率	0.1VAR		
	精度	$\sqrt{(\text{VA})^2 - (\text{W})^2}$, 计算值		
功率因数(PF)	范围	0.00~1.00		
	分辨率	0.01		
	精度	W/VA, 计算值		
谐波	不支持			
Σ电流	范围 ^[1]	H 0.3A~49.68A	H 0.3A~74.52A	H 0.3A~99.36A
		M 0.2A~36A	M 0.2A~54A	M 0.2A~72A
		L 0.1A~9A	L 0.1A~13.5A	L 0.1A~18A
		mA 0.02~2.7A	mA 0.02~4.05A	mA 0.02~5.4A
	分辨率	0.01A		
精度	0.4%+1.0%F.S.			
Σ功率	范围 ^[1]	0~5508W	0~8262W	0~11016W
	分辨率	0.1W		
	精度	0.4%设定值+0.3%F.S 且 PF>0.2, 电压>5V		
附加功能				
远端补偿	范围	在额定功率内最大补偿5V(rms)		
输出转换率	范围	AC 电压: 0.001~1200.000V/ms或不启用		
		DC 电压: 0.001~1000.000V/ms或不启用		
		频率: 0.001~1600.000HZ/ms或不启用		
突波/陷波功能 (仅适用于 15~70HZ)	范围	突波/陷波位置: 0.0~66.5ms@15Hz, 分辨率: 0.1ms		
		突波/陷波电压: -212V~-212V(L), -424V~+424V(H), 分辨率: 0.1V		
		突波/陷波频宽: 0.0~66.5ms@15Hz, 分辨率: 0.1ms		
		突波/陷波次数: 0~9999, Constant (连续)		
校准 ^[2]	可通过通讯接口/前面板实现校准功能			
显示	5.6" 彩色触控LCD			
操作特性	功能选择键, 数字键, 旋钮, 支持U盘数据传输功能			
机架固定件	具有			
冷却方式	智能风冷			
保护功能	OCP, OVP, OPP, OTP, RCP, PRI_UVP, PRI_OVP, PRI_OTP, PRI_OCP, USB_OCP			
通讯接口	USB, RS-485, RS-232(标配), LAN&GPIB(选配)			
环境参数				
工作温度	0°C~40°C			
存储温度	-40°C~85°C			
工作噪音	空闲风扇转速时, 55dB; 最大风扇转速时, 76dB	空闲风扇转速时, 56.8dB; 最大风扇转速时, 77.8dB	空闲风扇转速时, 58dB; 最大风扇转速时, 79dB	
海拔	2000m			
相对湿度	5%~95%, 无冷凝			
温度补偿系数	100ppm/°C(电压), 300ppm/°C(电流), 100ppm/°C(频率)			
机械参数				
外形尺寸(WxHxD)	560.0x754.0x700.0 mm	560.0x754.0x700.0 mm	560.0x932.0x700.0 mm	
包装尺寸(W xH xD)	680.0x1146.0x820.0 mm	680.0x1146.0x820.0 mm	680.0x1297.0x820.0 mm	
净重	128.0kg	157.0kg	224.0kg	
毛重	163.0kg	195.0kg	265.0kg	
认证标准				
CE认证	过压等级II; 二级配电设备; 室内安装			

[1] 并联模式下需降额到90%使用

[2] Calibration仅支持单台电源的校准, 不支持整套系统的校准

以上所有规格, 如有变更, 恕不另行通知。

SPS-300系列 交流电源系统

型号	SPS300VAC8000W-4-17		SPS300VAC12000W-4-17	SPS300VAC16000W-4-21
输入参数				
电压	190~265VAC			
频率	47~63Hz			
相位数	3相4线+PE/Y型连接			
最大电流	50A	70A	100A	
功率因素(220VAC, 满载)	≥0.99, 主动PFC			
效率	>87% (峰值) >86% (220VAC/50Hz输入, 230VAC/50Hz满载输出)			
输出参数				
功率 ⁽¹⁾	7200VA		10800VA	14400VA
最大电流 (有效值) ⁽¹⁾	0~150V(L)	57.6A	86.4A	115.2A
	0~300V(H)	28.8A	43.2A	57.6A
最大电流 (峰值) ⁽¹⁾	0~150V(L)	288A	432A	576A
	0~300V(H)	144A	216A	288A
电压(AC)	范围	0~300VAC, 150V/300V/Auto		
	分辨率	0.1V		
	精度	0.2%设定值+0.8%F.S., 且电压 > 3V		
相位角 (起始/结束)	范围	0~359.9°		
	分辨率	0.1°		
	精度	±1° @ 45~65HZ		
恒流模式 (CC模式)	分辨率	0.1A		
	精度	2.0%设定值+2.0%F.S.		
	响应时间	<1400ms		
频率	范围	15~1000HZ 可调		
	分辨率	0.1Hz(15.0~99.9Hz), 1Hz(100~1000Hz)		
	精度	0.03%设定值		
电压(DC)	范围	0~424Vdc, 212V/424V/Auto		
	分辨率	0.1V		
	精度	0.3%设定值+0.8%F.S., 且电压 > 3V		
最大电流 (L/H档)	0~150V(L)	L 40.68A	L 61.02A	L 81.36A
	0~300V(H)	H 20.34A	H 30.51A	H 40.68A
纹波(有效值)	L <1000mVrms @带宽 20HZ to 1MHZ H <1500mVrms @带宽 20HZ to 1MHZ			
纹波(峰值)	<4000mVp-p @ 带宽 20HZ to 1MHZ			
其他参数				
总谐波失真(THD)	<0.5% (阻性负载) 在 80~140VAC/160~280VAC, 15.0~70.0Hz范围内输出			
	<1% (阻性负载) 在 80~140VAC/160~280VAC, 70.1~500.0Hz范围内输出			
	<1.5% (阻性负载) 在 100~140VAC/160~280VAC, 501~1000Hz范围内输出			
波峰因数(CF)	≤5			
负载调整率	±0.5%F.S.@15~100HZ (阻性负载)			
	±0.8%F.S.@其他功率段(阻性负载)			
线性调整率	±0.1V			
可编程输出阻抗	不支持			
谐波 & 间谐波仿真	不支持			
测量功能(主机)				
电压	范围	AC 0~300VAC DC 0~424VDC		
	分辨率	0.1V		
	精度	AC 0.2%设定值+0.4%F.S. (注: 峰值电压: 0.6%设定值+1%F.S.) DC 0.3%设定值+0.4%F.S.		
频率	范围	15~1000HZ		
	分辨率	0.1Hz(15.0~99.9Hz), 1Hz(100~1000Hz)		
	精度	0.1%设定值		
电流(有效值)	范围	H 0.3A~32A		
		M 0.2A~20A		
		L 0.1A~5A		
		mA 0.02~1.5A		
	分辨率	0.01A		
精度	0.4%+1.0%F.S			

SPS-300系列 交流电源系统

型号		SPS300VAC8000W-4-17	SPS300VAC12000W-4-17	SPS300VAC16000W-4-21	
电流(峰值)	范围	0.05A~163A			
	分辨率	0.01A			
	精度	0.4%+1.5%F.S.			
功率	范围	0~4080W			
	分辨率	0.1W			
	精度	0.4%设定值+1%F.S. 且 PF>0.2, 电压>5V			
视在功率 (VA)	范围	0~4080VA			
	分辨率	0.1VA			
	精度	Voltage * Irms, 计算值			
无功功率 (VAR)	范围	0~4080VAR			
	分辨率	0.1VAR			
	精度	$\sqrt{(VA)^2 - (W)^2}$, 计算值			
功率因数 (PF)	范围	0.00~1.00			
	分辨率	0.01			
	精度	W/VA, 计算值			
谐波	不支持				
Σ 电流	范围 ^[1]	H 0.3A~57.6A	H 0.3A~86.4A	H 0.3A~115.2A	
		M 0.2A~36A	M 0.2A~54A	M 0.2A~72A	
		L 0.1A~9A	L 0.1A~13.5A	L 0.1A~18A	
		mA 0.02~2.7A	mA 0.02~4.05A	mA 0.02~5.4A	
分辨率	0.01A				
精度	0.4%+1.0%F.S.				
Σ 功率	范围 ^[1]	0~7344W	0~11016W	0~14688W	
	分辨率	0.1W			
	精度	0.4%设定值+0.3%F.S 且 PF>0.2, 电压>5V			
附加功能					
远端补偿	范围	在额定功率内最大补偿5V(rms)			
输出转换率	范围	AC 电压: 0.001~1200.000V/ms或不启用			
		DC 电压: 0.001~1000.000V/ms或不启用			
		频率: 0.001~1600.000HZ/ms或不启用			
突波/陷波功能 (仅适用于 15~70HZ)	范围	突波/陷波位置: 0.0~66.5ms@15Hz, 分辨率: 0.1ms			
		突波/陷波电压: -212V~+212V(L), -424V~+424V(H), 分辨率: 0.1V			
		突波/陷波频宽: 0.0~66.5ms@15Hz, 分辨率: 0.1ms			
		突波/陷波次数: 0~9999, Constant(连续)			
校准 ^[2]	可通过通讯接口/前面板实现校准功能				
显示	5.6" 彩色触控LCD				
操作特性	功能选择键, 数字键, 旋钮, 支持U盘数据传输功能				
机架固定件	具有				
冷却方式	智能风冷				
保护功能	OCP, OVP, OPP, OTP, RCP, PRI_LUVP, PRI_OVP, PRI_OTP, PRI_OCP, USB_OCP				
通讯接口	USB, RS-485, RS-232(标配), LAN&GPIB(选配)				
环境参数					
工作温度	0°C~40°C				
存储温度	-40°C~85°C				
工作噪音	空闲风扇转速时, 55dB; 最大风扇转速时, 76dB	空闲风扇转速时, 56.8dB; 最大风扇转速时, 77.8dB	空闲风扇转速时, 58dB; 最大风扇转速时, 79dB		
海拔	2000m				
相对湿度	5%~95%, 无冷凝				
温度补偿系数	100ppm/°C(电压), 300ppm/°C(电流), 100ppm/°C(频率)				
机械参数					
外形尺寸(WxHxD)	560.0x754.0x700.0 mm	560.0x754.0x700.0 mm	560.0x932.0x700.0 mm		
包装尺寸(W x H x D)	680.0x1146.0x820.0 mm	680.0x1146.0x820.0 mm	680.0x1297.0x820.0 mm		
净重	128.0kg	157.0kg	224.0kg		
毛重	163.0kg	195.0kg	265.0kg		
认证标准					
CE认证	过压等级II; 二级配电设备; 室内安装				

[1] 并联模式下需降额到90%使用

[2] Calibration仅支持单台电源的校准, 不支持整套系统的校准

以上所有规格, 如有变更, 恕不另行通知。

SPS-300系列 交流电源系统

型号	SPS300VAC10000W-4-17		SPS300VAC15000W-4-17	SPS300VAC20000W-4-21
输入参数				
电压	190~265VAC			
频率	47~63Hz			
相位数	3相4线+PE/Y型连接			
最大电流	60A	90A	120A	
功率因素(220VAC, 满载)	≥0.99, 主动PFC			
效率	>87% (峰值) >86% (220VAC/50Hz输入, 230VAC/50Hz满载输出)			
输出参数				
功率 ^[1]	9000VA		13500VA	18000VA
最大电流 (有效值) ^[1]	0~150V(L)	82.8A	124.2A	165.6A
	0~300V(H)	41.4A	62.1A	82.8A
最大电流 (峰值) ^[1]	0~150V(L)	331.2A	496.8A	662.4A
	0~300V(H)	165.6A	248.4A	331.2A
电压(AC)	范围	0~300VAC, 150V/300V/Auto		
	分辨率	0.1V		
	精度	0.2%设定值+0.8%F.S, 且电压 > 3V		
相位角 (起始/结束)	范围	0~359.9°		
	分辨率	0.1°		
	精度	±1° @45~65HZ		
恒流模式 (CC模式)	分辨率	0.1A		
	精度	2.0%设定值+2.0%F.S.		
	响应时间	<1400ms		
频率	范围	15~1000HZ 可调		
	分辨率	0.1Hz(15.0~99.9Hz), 1Hz(100~1000Hz)		
	精度	0.03%设定值		
电压(DC)	范围	0~424Vdc, 212V/424V/Auto		
	分辨率	0.1V		
	精度	0.3%设定值+0.8%F.S, 且电压 > 3V		
最大电流 (L/H档)	0~150V(L)	L 58.68A	L 88.02A	L 117.36A
	0~300V(H)	H 29.34A	H 44.01A	H 58.68A
纹波(有效值)	L <1000mVrms @带宽 20HZ to 1MHZ H <1500mVrms @带宽 20HZ to 1MHZ			
纹波(峰值)	<4000mVp-p @带宽 20HZ to 1MHZ			
其他参数				
总谐波失真(THD)	<0.5% (阻性负载) 在 80~140VAC/160~280VAC, 15.0~70.0Hz 范围内输出			
	<1% (阻性负载) 在 80~140VAC/160~280VAC, 70.1~500.0Hz 范围内输出			
	<1.5% (阻性负载) 在 100~140VAC/160~280VAC, 501~1000Hz 范围内输出			
波峰因数(CF)	≤4			
负载调整率	±0.5%F.S.@15~100HZ (阻性负载)			
	±0.8%F.S.@其他功率段 (阻性负载)			
线性调整率	±0.1V			
可编程输出阻抗	不支持			
谐波 & 间谐波仿真	不支持			
测量功能(主机)				
电压	范围	AC 0~300VAC DC 0~424VDC		
	分辨率	0.1V		
	精度	AC 0.2%设定值+0.4%F.S. (注: 峰值电压: 0.6%设定值+1%F.S.) DC 0.3%设定值+0.4%F.S.		
频率	范围	15~1000HZ		
	分辨率	0.1Hz(15.0~99.9Hz), 1Hz(100~1000Hz)		
	精度	0.1%设定值		
电流(有效值)	范围	H 0.3A~46A		
		M 0.2A~20A		
		L 0.1A~5A		
		mA 0.02~1.5A		
	分辨率	0.01A		
精度	0.4%+1.0%F.S			

SPS-300系列 交流电源系统

型号		SPS300VAC10000W-4-17	SPS300VAC15000W-4-17	SPS300VAC20000W-4-21
电流(峰值)	范围	0.05A~188A		
	分辨率	0.01A		
	精度	0.4%+1.5%F.S.		
功率	范围	0~5100W		
	分辨率	0.1W		
	精度	0.4%设定值+1%F.S. 且 PF>0.2, 电压>5V		
视在功率(VA)	范围	0~5100VA		
	分辨率	0.1VA		
	精度	Voltage * Irms, 计算值		
无功功率(VAR)	范围	0~5100VAR		
	分辨率	0.1VAR		
	精度	$\sqrt{(\text{VA})^2 - (\text{W})^2}$, 计算值		
功率因数(PF)	范围	0.00~1.00		
	分辨率	0.01		
	精度	W/VA, 计算值		
谐波	不支持			
Σ电流	范围 ^[1]	H 0.3A~82.8A	H 0.3A~124.2A	H 0.3A~165.6A
		M 0.2A~36A	M 0.2A~54A	M 0.2A~72A
		L 0.1A~9A	L 0.1A~13.5A	L 0.1A~18A
		mA 0.02~2.7A	mA 0.02~4.05A	mA 0.02~5.4A
分辨率	0.01A			
精度	0.4%+1.0%F.S.			
Σ功率	范围 ^[1]	0~9180W	0~13770W	0~18360W
	分辨率	0.1W		
	精度	0.4%设定值+0.3%F.S 且 PF>0.2, 电压>5V		
附加功能				
远端补偿	范围	在额定功率内最大补偿5V(rms)		
输出转换率	范围	AC 电压: 0.001~1200.000V/ms或不启用		
		DC 电压: 0.001~1000.000V/ms或不启用		
		频率: 0.001~1600.000HZ/ms或不启用		
突波/陷波功能 (仅适用于 15~70HZ)	范围	突波/陷波位置: 0.0~66.5ms@15Hz, 分辨率: 0.1ms		
		突波/陷波电压: -212V~+212V(L), -424V~+424V(H), 分辨率: 0.1V		
		突波/陷波频宽: 0.0~66.5ms@15Hz, 分辨率: 0.1ms		
		突波/陷波次数: 0~9999, Constant (连续)		
校准 ^[2]	可通过通讯接口/前面板实现校准功能			
显示	5.6" 彩色触控LCD			
操作特性	功能选择键, 数字键, 旋钮, 支持U盘数据传输功能			
机架固定件	具有			
冷却方式	智能风冷			
保护功能	OCP, OVP, OPP, OTP, RCP, PRI_UVP, PRI_OVP, PRI_OTP, PRI_OCP, USB_OCP			
通讯接口	USB, RS-485, RS-232(标配), LAN&GPIB(选配)			
环境参数				
工作温度	0°C~40°C			
存储温度	-40°C~85°C			
工作噪音	空闲风扇转速时, 55dB; 最大风扇转速时, 76dB	空闲风扇转速时, 56.8dB; 最大风扇转速时, 77.8dB	空闲风扇转速时, 58dB; 最大风扇转速时, 79dB	
海拔	2000m			
相对湿度	5%~95%, 无冷凝			
温度补偿系数	100ppm/°C(电压), 300ppm/°C(电流), 100ppm/°C(频率)			
机械参数				
外形尺寸(WxHxD)	560.0x754.0x700.0 mm	560.0x754.0x700.0 mm	560.0x932.0x700.0 mm	
包装尺寸(WxHxD)	680.0x1146.0x820.0 mm	680.0x1146.0x820.0 mm	680.0x1297.0x820.0 mm	
净重	128.0kg	157.0kg	224.0kg	
毛重	163.0kg	195.0kg	265.0kg	
认证标准				
CE认证	过压等级II; 二级配电设备; 室内安装			

[1] 并联模式下需降额到90%使用

[2] Calibration仅支持单台电源的校准, 不支持整套系统的校准

以上所有规格, 如有变更, 恕不另行通知。

SPS-300系列 交流电源系统

型号	SPS600VAC1200W-2-9		SPS600VAC2000W-2-9		SPS600VAC3000W-2-9	
串联模式						
串联数量	2					
输入参数						
电压	90~265VAC		90~265VAC		100~265VAC	
频率	47-63Hz					
相位数	3相4线+PE/Y型连接					
最大电流	20A		30A		38A	
功率因素(220VAC, 满载)	>0.91, 主动PFC		>0.95, 主动PFC		>0.97, 主动PFC	
效率	>82% (峰值)		>86% (峰值)		>87% (峰值)	
	>80%(220VAC/50HZ 输入/230VAC,50HZ满载输出)		>84%(220VAC/50HZ 输入/230VAC,50HZ满载输出)		>86%(220VAC/50HZ 输入/230VAC,50HZ满载输出)	
输出参数						
最大输出功率	AC	1080VA		1800VA		2700VA
	DC	1080W		1800W		2700W
最大电流 (有效值)	0~150V(L)	5.04A		8.28A		12.42A
	0~300V(H)	2.52A		4.14A		6.21A
最大电流 (峰值)	0~150V(L)	29.16A		49.68A		74.52A
	0~300V(H)	14.58A		24.84A		37.26A
电压(AC)	范围	0-600VAC				
	分辨率	0.1V				
	精度	1%设定值+0.2%F.S				
输出电压(DC)	范围	0-848VDC				
	分辨率	0.1V				
	精度	1%设定值+0.2%F.S				
纹波(有效值)	L(5-414V) <1100mVrms @Bandwidth 20HZ to 1MHZ H(5-648V) <2000mVrms @Bandwidth 20HZ to 1MHZ					
纹波(峰值)	<6000mVp-p @Bandwidth 20HZ to 1MHZ					
其他参数						
总谐波失真(THD)	<0.5% (阻性负载) 在 15.0 - 70.0Hz, 输出电压 80 - 140Vac L档位, 160 - 280Vac H档位时 <1% (阻性负载) 在 70.1 - 500Hz, 输出电压 80 - 140Vac L档位, 160 - 280VacH档位时; <1.5% (阻性负载)在 501 - 1000Hz, 输出电压100 - 140Vac L档位, 60 - 280VacH档位时; <2% (阻性负载) 在 1001 - 1200Hz, 输出电压 100 - 140Vac L档位, 160 - 280VacH档位时; 注: 1001-1200Hz仅适用于Professional版本电源。					
波峰因数(CF)	≤5		≤6		≤4	
负载调整率	±0.5%F.S.@15~100HZ (阻性负载) ±0.8%F.S.@其他功率段 (阻性负载)					
线性调整率	±0.1V					
可编程输出阻抗	不支持					
谐波 & 间谐波仿真	不支持					
串联测量功能						
电压	范围	AC 0~600VAC DC 0~848VDC				
	分辨率	0.1V				
	精度	1%设定值+0.2%F.S (电压>3V)				
频率	范围	Advanced版本电源: 0-1000Hz Professional版本电源: 0-1200Hz				
	分辨率	0.1Hz (15.0 - 99.9Hz), 1Hz (100 - 1000Hz), 5Hz (1001 - 1200Hz)				
	精度	0.03% 设定值±0.2HZ				
电流(有效值)	范围	0.05A-5.60A		0.05A-9.20A		0.05A-13.80A
	分辨率	0.01A (0-99.99A), 0.1A (>99.99A)				
	精度	1%+0.6%F.S				
电流(峰值)	范围	0.10A-32.40A		0.10A-55.2A		0.10A-82.80A
	分辨率	0.01A (0-99.99A), 0.1A (>99.99A)				
	精度	1.5%+1.0%F.S (CF<1.5)				

SPS-300系列 交流电源系统

型号		SPS600VAC1200W-2-9	SPS600VAC2000W-2-9	SPS600VAC3000W-2-9
功率	范围	0-1224W	0-2040W	0-3060W
	分辨率	1W		
	精度	1.5% 设定值 +0.6%F.S (PF>0.2, Voltage >5V)		
视在功率 (VA)	范围	0-1224VA	0-2040VA	0-3060VA
	分辨率	1VA		
	精度	Voltage * Irms, 计算值		
无功功率 (VAR)	范围	0-1224VAR	0-2040VAR	0-3060VAR
	分辨率	1VAR		
	精度	$\sqrt{(VA)^2 - (W)^2}$, 计算值		
功率因数	范围	0.01-1.00		
	分辨率	0.01		
	精度	W/VA, 计算值		
附加功能				
远端补偿	范围	在额定功率内最大补偿5V(rms)		
输出转换率	范围	AC 电压 : 0.001~1200.000V/ms或不启用		
		DC 电压 : 0.001~1000.000V/ms或不启用		
		频率 : 0.001~1600.000HZ/ms或不启用		
突波/陷波功能 (仅适用于 15~70HZ)	范围	突波/陷波位置 : 0.0~66.5ms@15Hz, 分辨率 : 0.1ms		
		突波/陷波电压 : -212V~+212V(L), -424V~+424V(H), 分辨率 : 0.1V		
		突波/陷波频宽 : 0.0~66.5ms@15Hz, 分辨率 : 0.1ms		
		突波/陷波次数 : 0~9999, Constant (连续)		
校准 ^[1]		可通过通讯接口/前面板实现校准功能		
显示		4.3" 彩色触控LCD		
操作特性		功能选择键, 数字键, 旋钮, 支持U盘数据传输功能		
机架固定件		具有		
冷却方式		智能风冷		
保护功能		OCP, OVP, OPP, OTP, RCP, PRI_UVP, PRI_OVP, PRI_OTP, PRI_OCP, USB_OCP		
通讯接口		USB, RS-485, RS-232(标配), LAN&GPIB(选配)		
环境参数				
工作温度		0°C~40°C		
存储温度		-40°C~85°C		
工作噪音		空闲风扇转速时, 55dB; 最大风扇转速时, 76dB		
海拔		2000m		
相对湿度		5%~95%, 无冷凝		
温度补偿系数		100ppm/°C(电压), 300ppm/°C(电流), 100ppm/°C(频率)		
机械参数				
外形尺寸(WxHxD)		540.0x400.0x640.0 mm		
包装尺寸(WxHxD)		660.0x575.0x800.0 mm		
净重		72.8kg		
毛重		89.7kg		
认证标准				
CE认证		过压等级II; 二级配电设备; 室内安装		

[1] Calibration仅支持单台电源的校准, 不支持整套系统的校准
以上所有规格, 如有变更, 恕不另行通知。

SPS-300系列 交流电源系统

型号		SPS600VAC4000W-3-17	
串联模式			
串联数量	2		
输入参数			
电压	190~265VAC		
频率	47-63Hz		
相位数	3相4线+PE/Y型连接		
最大电流	28A		
功率因素(220VAC, 满载)	>0.99, 主动PFC		
效率	>87% (峰值)		
	>86%(220VAC/50HZ 输入/230VAC,50HZ满载输出)		
输出参数			
最大输出功率	AC	3600VA	
	DC	3600W	
最大电流 (有效值)	0~150V(L)	14.40A	
	0~300V(H)	7.20A	
最大电流 (峰值)	0~150V(L)	72.00A	
	0~300V(H)	36.00A	
电压(AC)	范围	0-600VAC	
	分辨率	0.1V	
	精度	1%设定值+0.2%F.S	
输出电压(DC)	范围	0-848VDC	
	分辨率	0.1V	
	精度	1%设定值+0.2%F.S	
纹波(有效值)	L(5-414V) <1100mVrms @Bandwidth 20HZ to 1MHZ H(5-648V) <2000mVrms @Bandwidth 20HZ to 1MHZ		
纹波(峰值)	<6000mVp-p @Bandwidth 20HZ to 1MHZ		
其他参数			
总谐波失真(THD)	<0.5% (阻性负载) 在 15.0 - 70.0Hz, 输出电压 80 - 140Vac L档位, 160 - 280Vac H档位时 <1% (阻性负载) 在 70.1 - 500Hz, 输出电压 80 - 140Vac L档位, 160 - 280VacH档位时; <1.5% (阻性负载)在 501 - 1000Hz, 输出电压100 - 140Vac L档位, 60 - 280VacH档位时; <2% (阻性负载) 在 1001 - 1200Hz, 输出电压 100 - 140Vac L档位, 160 - 280VacH档位时; 注: 1001-1200Hz仅适用于Professional版本电源。		
波峰因数(CF)	≤5		
负载调整率	±0.5%F.S.@15~100HZ (阻性负载) ±0.8%F.S.@其他功率段 (阻性负载)		
线性调整率	±0.1V		
可编程输出阻抗	不支持		
谐波 & 间谐波仿真	不支持		
串联测量功能			
电压	范围	AC 0~600VAC DC 0~848VDC	
	分辨率	0.1V	
	精度	1%设定值+0.2%F.S (电压>3V)	
频率	范围	Advanced版本电源: 0-1000Hz Professional版本电源: 0-1200Hz	
	分辨率	0.1Hz (15.0 - 99.9Hz), 1Hz (100 - 1000Hz), 5Hz (1001 - 1200Hz)	
	精度	0.03% 设定值±0.2HZ	
电流(有效值)	范围	0.05A-16.00A	
	分辨率	0.01A (0-99.99A), 0.1A (>99.99A)	
	精度	1%+0.6%F.S	
电流(峰值)	范围	0.10A-81.50A	
	分辨率	0.01A (0-99.99A), 0.1A (>99.99A)	
	精度	1.5%+1.0%F.S (CF<1.5)	

SPS-300系列 交流电源系统

型号		SPS600VAC4000W-3-17
功率	范围	0-4080W
	分辨率	1W
	精度	1.5% 设定值 +0.6%FS (PF>0.2, Voltage >5V)
视在功率 (VA)	范围	0-4080VA
	分辨率	1VA
	精度	Voltage * I _{rms} , 计算值
无功功率 (VAR)	范围	0-4080VAR
	分辨率	1VAR
	精度	$\sqrt{(VA)^2 - (W)^2}$, 计算值
功率因数	范围	0.01-1.00
	分辨率	0.01
	精度	W/VA, 计算值
附加功能		
远端补偿	范围	在额定功率内最大补偿5V(rms)
输出转换率	范围	AC 电压: 0.001~1200.000V/ms或不启用
		DC 电压: 0.001~1000.000V/ms或不启用
		频率: 0.001~1600.000HZ/ms或不启用
突波/陷波功能 (仅适用于 15~70HZ)	范围	突波/陷波位置: 0.0~66.5ms@15Hz, 分辨率: 0.1ms
		突波/陷波电压: -212V~-+212V(L), -424V~-+424V(H), 分辨率: 0.1V
		突波/陷波频宽: 0.0~66.5ms@15Hz, 分辨率: 0.1ms
		突波/陷波次数: 0~9999, Constant(连续)
校准 ^[1]	可通过通讯接口/前面板实现校准功能	
显示	5.6" 彩色触控LCD	
操作特性	功能选择键, 数字键, 旋钮, 支持U盘数据传输功能	
机架固定件	具有	
冷却方式	智能风冷	
保护功能	OCP, OVP, OPP, OTP, RCP, PRI_UVP, PRI_OVP, PRI_OTP, PRI_OCP, USB_OCP	
通讯接口	USB, RS-485, RS-232(标配), LAN&GPIB(选配)	
环境参数		
工作温度	0°C~40°C	
存储温度	-40°C~85°C	
工作噪音	空闲风扇转速时, 55dB; 最大风扇转速时, 76dB	
海拔	2000m	
相对湿度	5%~95%, 无冷凝	
温度补偿系数	100ppm/°C(电压), 300ppm/°C(电流), 100ppm/°C(频率)	
机械参数		
外形尺寸(WxHxD)	560.0x945.0x700.0 mm	
包装尺寸(WxHxD)	680.0x1120.0x860.0 mm	
净重	112.6kg	
毛重	148.6kg	
认证标准		
CE认证	过压等级II; 二级配电设备; 室内安装	

[1] Calibration仅支持单台电源的校准, 不支持整套系统的校准
以上所有规格, 如有变更, 恕不另行通知。

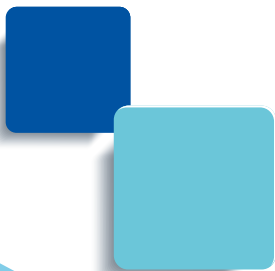
SPS-300系列 交流电源系统

型号	SPS600VAC6000W-4-17		SPS600VAC8000W-4-17	SPS600VAC10000W-4-17
串联模式				
串联数量	2			
输入参数				
电压	190~265VAC			
频率	47-63Hz			
相位数	3相4线+PE/Y型连接			
最大电流	40A	50A	60A	
功率因素(220VAC, 满载)	>0.98, 主动PFC		>0.99, 主动PFC	
效率	>86% (峰值)		>87% (峰值)	
	>85%(220VAC/50HZ 输入/230VAC,50HZ满载输出)		>86%(220VAC/50HZ 输入/230VAC,50HZ满载输出)	
输出参数				
最大输出功率	AC	5400VA	7200VA	9000VA
	DC	5400W	7200W	9000W
最大电流(有效值)	0~150V(L)	24.84A	28.80A	41.40A
	0~300V(H)	12.42A	14.40A	20.70A
最大电流(峰值)	0~150V(L)	149.04A	144.00A	165.60A
	0~300V(H)	74.52A	72.00A	82.80A
电压(AC)	范围	0-600VAC		
	分辨率	0.1V		
	精度	1%设定值+0.2%F.S		
输出电压(DC)	范围	0-848VDC		
	分辨率	0.1V		
	精度	1%设定值+0.2%F.S		
纹波(有效值)	L(5-414V) <1100mVrms @Bandwidth 20HZ to 1MHZ H(5-648V) <2000mVrms @Bandwidth 20HZ to 1MHZ			
纹波(峰值)	<6000mVp-p @Bandwidth 20HZ to 1MHZ			
其他参数				
总谐波失真(THD)	<0.5% (阻性负载) 在 15.0 - 70.0Hz, 输出电压 80 - 140Vac L档位, 160 - 280Vac H档位时 <1% (阻性负载) 在 70.1 - 500Hz, 输出电压 80 - 140Vac L档位, 160 - 280VacH档位时; <1.5% (阻性负载)在 501 - 1000Hz, 输出电压100 - 140Vac L档位, 60 - 280VacH档位时; <2% (阻性负载) 在 1001 - 1200Hz, 输出电压 100 - 140Vac L档位, 160 - 280VacH档位时; 注: 1001-1200Hz仅适用于Professional版本电源。			
波峰因数(CF)	≤6	≤5	≤4	
负载调整率	±0.5%F.S.@15~100HZ (阻性负载) ±0.8%F.S.@其他功率段 (阻性负载)			
线性调整率	±0.1V			
可编程输出阻抗	不支持			
谐波 & 间谐波仿真	不支持			
串联测量功能				
电压	范围	AC 0~600VAC DC 0~848VDC		
	分辨率	0.1V		
	精度	1%设定值+0.2%F.S (电压>3V)		
频率	范围	Advanced版本电源: 0-1000Hz Professional版本电源: 0-1200Hz		
	分辨率	0.1Hz (15.0 - 99.9Hz), 1Hz (100 - 1000Hz), 5Hz (1001 - 1200Hz)		
	精度	0.03% 设定值±0.2HZ		
电流(有效值)	范围	0.05A-27.60A	0.05A-32.00A	0.05A-46.00A
	分辨率	0.01A (0-99.99A), 0.1A (>99.99A)		
	精度	1%+0.6%F.S		
电流(峰值)	范围	0.10A-168.60A	0.10A-163.00A	0.10A-188.00A
	分辨率	0.01A (0-99.99A), 0.1A (>99.99A)		
	精度	1.5%+1.0%F.S (CF<1.5)		

SPS-300系列 交流电源系统

型号		SPS600VAC1200W-2-9	SPS600VAC2000W-2-9	SPS600VAC3000W-2-9
功率	范围	0-6120W	0-8160W	0-10200W
	分辨率	1W		
	精度	1.5% 设定值 +0.6%FS (PF>0.2, Voltage >5V)		
视在功率 (VA)	范围	0-6120VA	0-8160VA	0-10200VA
	分辨率	1VA		
	精度	Voltage * Irms, 计算值		
无功功率 (VAR)	范围	0-6120VAR	0-8160VAR	0-10200VAR
	分辨率	1VAR		
	精度	$\sqrt{(\text{VA})^2 - (\text{W})^2}$, 计算值		
功率因数	范围	0.01-1.00		
	分辨率	0.01		
	精度	W/VA, 计算值		
附加功能				
远端补偿	范围	在额定功率内最大补偿5V(rms)		
输出转换率	范围	AC 电压 : 0.001~1200.000V/ms或不启用		
		DC 电压 : 0.001~1000.000V/ms或不启用		
		频率 : 0.001~1600.000Hz/ms或不启用		
突波/陷波功能 (仅适用于 15~70Hz)	范围	突波/陷波位置 : 0.0~66.5ms@15Hz, 分辨率 : 0.1ms		
		突波/陷波电压 : -212V~-+212V(L), -424V~-+424V(H), 分辨率 : 0.1V		
		突波/陷波频宽 : 0.0~66.5ms@15Hz, 分辨率 : 0.1ms		
		突波/陷波次数 : 0~9999, Constant(连续)		
校准 ^[1]		可通过通讯接口/前面板实现校准功能		
显示		5.6" 彩色触控LCD		
操作特性		功能选择键, 数字键, 旋钮, 支持U盘数据传输功能		
机架固定件		具有		
冷却方式		智能风冷		
保护功能		OCP, OVP, OPP, OTP, RCP, PRI_UVP, PRI_OVP, PRI_OTP, PRI_OCP, USB_OCP		
通讯接口		USB, RS-485, RS-232(标配), LAN&GPIB(选配)		
环境参数				
工作温度		0°C~40°C		
存储温度		-40°C~85°C		
工作噪音		空闲风扇转速时, 55dB; 最大风扇转速时, 76dB		
海拔		2000m		
相对湿度		5%~95%, 无冷凝		
温度补偿系数		100ppm/°C(电压), 300ppm/°C(电流), 100ppm/°C(频率)		
机械参数				
外形尺寸(WxHxD)		560.0x945.0x700.0 mm		
包装尺寸(WxHxD)		680.0x1120.0x860.0 mm		
净重		128.0kg		
毛重		163.0kg		
认证标准				
CE认证		过压等级II; 二级配电设备; 室内安装		

[1] Calibration仅支持单台电源的校准, 不支持整套系统的校准
以上所有规格, 如有变更, 恕不另行通知。



全天自动化能源科技(东莞)有限公司
APM Technologies Ltd

地址: 广东省东莞市南城區科創路聯科產業園7棟

公司電話: +86 769-8698 9800

售後服務熱線: +86 769-8698 9800-8601

E-mail: mk@apmtech.cn

網址: www.apmtechate.com



掃碼獲取更多資訊